

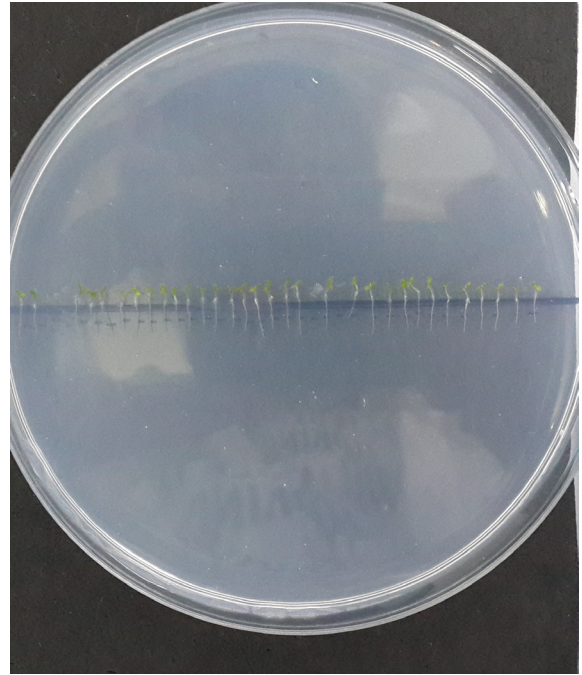
实验设计之样品准备

叶斌

旭月（北京）科技有限公司,100080

常见的培养方式有以下几种：水培（液体培养基）、平板培养（固体 / 半固体培养基）、土 / 沙培。由于非损伤微测系统在测定时需要将样品维持在液体环境中，因此水培样品最易操作。

可检测的样品部位中，根部的检测经常会涉及到组培苗或是土 / 沙培苗。如果待测样品无法进行水培，可尝试土 / 沙培后再进行水培发根。这样培养的样品根部完整，避免影响测试点的选取。并且表面附着的物质也可以通过测试液平衡过程进行去除。从而保证了测试数据的稳定性和准确性。但如果只能在测试前将样品从土壤中或平板上取出，提醒您在取样时一定要小心，以免由于操作失误致使样品受到损伤，从而无法获得真实可靠的实验结果。并建议您取样时多冲洗待测样品根部并适当增加样品的平衡时间。



（责任编辑：李雪霏）

收稿日期：2022-10-28；接收日期：2022-10-31

* 通讯作者 E-mail:xuyue_yebin@126.com

电话：18501056715